



Good food, Good life



Offre de partenariat 2022

Réservée aux adhérents DirectCare



Nestlé

Nutrition 

Matériel d'information pour les partenaires commerciaux uniquement

REMARQUE IMPORTANTE: L'allaitement est idéal pour l'enfant. Les préparations pour nourrissons ne doivent être utilisées que sur conseils d'un pédiatre, d'une sage-femme ou d'un autre professionnel de la santé.

Portfolio Infant Formula

BEBA BIO

Toute notre expertise avec la
garantie du Bio
Fabriqué en Suisse



BEBA Optipro

Notre formule la plus avancée
NOUVEAU avec HMO (2+FL) et une
teneur en protéines adaptée selon
l'âge (nouvelle réglementation sur
les laits de suite)

HM-O



BEBA EXPERTPRO^{HP} HA

Pour les bébés avec un risque
d'allergie aux protéines de lait



BEBA Sensitive

Pour les ventre sensibles



BEBA Expert PRO

En cas de problèmes digestifs



Matériel d'information pour les partenaires commerciaux uniquement

REMARQUE IMPORTANTE: L'allaitement est idéal pour l'enfant. Les préparations pour nourrissons ne doivent être utilisées que sur conseils d'un pédiatre, d'une sage-femme ou d'un autre professionnel de la santé.



Good food, Good life

Nouveauté BEBACARE[®]: Compléments alimentaires pour nourrissons et enfants

CÉSARIENNE



B. Lactis

Bébé

8 ml (21 jours)

Flore intestinale &
système immunitaire

CONSTIPATION



GOS/FOS

Bébé

20 sachets (10 jours)

Pour les enfants
constipés

TRAITEMENT ANTIBIOTIQUE & DIARRHÉE



L. Rhamnosus + HMO

Enfant
(dès 1 an)

14 sachets (7 jours)

Pour un microbiome
intestinal sain sous
traitement antibiotique

À chaque
problème
sa solution



Proposition planogramme & conditions: Option 1



N° réf.	Pharmacode	Produit
1a	775 93 36	Bio PRE 400g
1b	À suivre	Bio PRE 800g
1c	775 93 25	BEBA Optipro PRE
2a	721 03 73	BEBA Bio 1
2b	775 93 26	BEBA Optipro 1
3a	721 03 96	BEBA Bio 2
3b	775 93 27	BEBA Optipro 2
4	775 93 37	BEBA Sensitive 1
5	779 39 62	BEBA Sensitive 2
6	777 28 90	BEBA Anti-Reflux
7	777 28 91	BEBA Comfort

Option 1	
N°de références	Min. 7 réf. BEBA
KUKO dès 1 pièce	13%

Disponibilité:

Essentiellement en pharmacies & Drogueries



*Nouvelles conditions
(valable dès le 01.03.2022)*

Matériel d'information pour les partenaires commerciaux uniquement

REMARQUE IMPORTANTE: L'allaitement est idéal pour l'enfant. Les préparations pour nourrissons ne doivent être utilisées que sur conseils d'un pédiatre, d'une sage-femme ou d'un autre professionnel de la santé.



Good food, Good life

Proposition planogramme & conditions: Option 2



Disponibilité:

Essentiellement en pharmacies & Drogueries



Exclusivement en pharmacies & Drogueries



N° réf.	Pharmacode	Produit
1a 1b	775 93 36 À suivre	Bio PRE 400g Bio PRE 800g
2	721 03 73	BEBA Bio 1
3	721 03 96	BEBA Bio 2
4	775 93 25	BEBA Optipro PRE
5	775 93 26	BEBA Optipro 1
6	779 93 27	BEBA Optipro 2
7	721 21 88	BEBA HA 1
8	721 21 94	BEBA HA 2
9	775 93 37	BEBA Sensitive 1
10	779 39 62	BEBA Sensitive 2
11	777 28 90	BEBA Anti-reflux
12	777 28 91	BEBA Comfort

Option 2	
N°de références	Min. 12 réf. BEBA
KUKO dès 1 pièce	16%

*Nouvelles conditions
(valable dès le 01.03.2022)*

Matériel d'information pour les partenaires commerciaux uniquement

REMARQUE IMPORTANTE: L'allaitement est idéal pour l'enfant. Les préparations pour nourrissons ne doivent être utilisées que sur conseils d'un pédiatre, d'une sage-femme ou d'un autre professionnel de la santé.



Good food, Good life

Proposition planogramme & conditions: Option 3



N° réf.	Pharmacode	Produit
1a 1b	775 93 36 À suivre	Bio PRE 400g Bio PRE 800g
2	721 03 73	BEBA Bio 1
3	721 03 96	BEBA Bio 2
4	775 93 25	BEBA Optipro PRE
5	775 93 26	BEBA Optipro 1
6	779 93 27	BEBA Optipro 2
7	721 21 88	BEBA HA 1
8	721 21 94	BEBA HA 2
9	775 93 37	BEBA Sensitive 1
10	779 39 62	BEBA Sensitive 2
11	777 28 90	BEBA Anti-reflux
12	777 28 91	BEBA Comfort

N° réf.	Pharmacode	Produit
13	7816756	BEBACare Sectio
14	7816754	BEBACare Balance
15	7816755	BEBACare Fibre

Option 3	
N°de références	Min. 12 réf. BEBA + 3 réf. BEBACare
KUKO dès 1 pièce	18%

*Nouvelles conditions
(valable dès le 01.03.2022)*

Matériel d'information pour les partenaires commerciaux uniquement

REMARQUE IMPORTANTE: L'allaitement est idéal pour l'enfant. Les préparations pour nourrissons ne doivent être utilisées que sur conseils d'un pédiatre, d'une sage-femme ou d'un autre professionnel de la santé.



Good food, Good life

Conditions de retours

Conditions de retours	
Compensation*	Marchandise (Pas de note de crédit)
Livraison	Via le grossiste
Élimination marchandise périmée	Par la pharmacie, après le passage du représentant

* Valable uniquement pour les pharmacies ayant un planogramme



Matériel à disposition

Echantillons



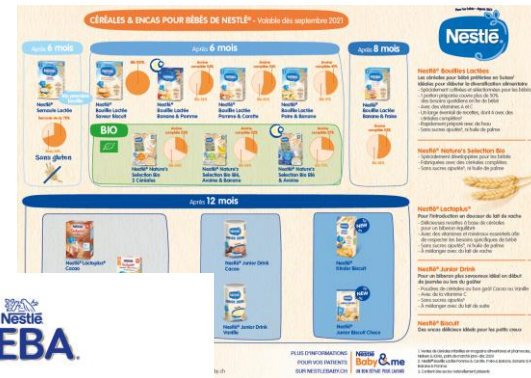
Documentations



Nouveau : BEBA® OPTIPRO®
La 1ère gamme avec une teneur en protéines adaptée selon l'âge et HMO 2'FI



Conformément à la nouvelle réglementation
Matériel informatif destiné aux professionnels de
santé uniquement. L'utilisation est réservée aux professionnels de santé sur conseil d'un pédiatre ou d'un autre professionnel de santé.



BEBA EXPERT PRO - Pour les problèmes digestifs courants

Exclusivement pour les professionnels de la santé

Matériel d'information pour les partenaires commerciaux uniquement

REMARQUE IMPORTANTE: L'allaitement est idéal pour l'enfant. Les préparations pour nourrissons ne doivent être utilisées que sur conseils d'un pédiatre, d'une sage-femme ou d'un autre professionnel de la santé.



Good food, Good life

Intéressé?

Procédure:

- Choisissez votre module
- Remplissez le formulaire en annexe ->
- Envoyer le fichier à DirectCare

Délais: 31 janvier 2022

**Début des nouvelles conditions:
1^{er} Mars 2022**

Nestlé Infant Nutrition												
Nouvelles conditions / choix de l'option: valable dès le 1er mars 2022												
Merci de compléter les colonnes de H à M, en motonnant votre choix d'option												
Membres DirectCare												
TESSIN	Titre	Personne de contact	Adresse	NPA	Lieu	Grossiste	N° de client chez votre grossiste	Option 1 KUKO* 13%	Option 2 KUKO* 16%	Option 3 KUKO* 18%	Pas intéressé	
10 1	Farmacia Azione	Signora	Monica Marzano	Via Franco Zorzi 36	6500	Bellinzona						
11 2	Farmacia Centrale	Signora	Scilla Robert	Via Cantonale	6593	Cadenazzo						
12 3	Farmacia Fuoriporta	Signora	Marzia Praolini	Via Beroldingen 26	6850	Mendrisio						
13 4	Farmacia Maggia	Signora	Isabella Sollberger	Via al Crosell 2	6673	Maggia						
14 5	Farmacia Quattrini	Signora	Alberto Ballarin	Piazza del Ponte 1	6850	Mendrisio						
15 6	Farmacia San Giorgio	Signora	Nice Felber	Via Maestri Comacini 31	6834	Morbio Inferiore						
16 7	Farmacia San Salvatore	Signora	Michela Andreoli	Via Geretta 2	6900	Lugano						
17 8	Farmacia Stazione	Signora	Ivana Baggi	Via Bellinzona 2	6710	Biasca						
SUISSE ROMANDE												
Titre	Personne de contact	Adresse	NPA	Lieu								
19 9	La Boutique de l'Apothicaire	Madame	Séverine Donnet	Z. A. des Plavaux 102	1893	Muraz (Collombey)						
20 10	Ma Pharmacie de Chalais	Madame	Jenifer Delalay	Rue de la Forge 15	3966	Chalais						
21 11	Pharmacie Albane Zurcher	Madame	Albane Zurcher	Avenue de la Gare 19	1920	Martigny						
22 12	Pharmacie Arc-en-Ciel	Madame	Nathalie Dupont Boschetti	Route de Lausanne 31	1610	Oron-la-Ville						
23 13	Pharmacie Bandol	Madame	Sabine Toscanini	Rue de Bandol 1	1213	Onex						
24 14	Pharmacie Bertrand	Monsieur	Fabien Vidonne	Avenue Wendt 60	1203	Genève						
25 15	Pharmacie Cité Universitaire	Madame	Marlene Bonvin	Chemin des Clochettes 8A	1206	Genève						
26 16	Pharmacie D. Machoud	Madame	Dorothea Machoud	Rue du Scex 2-4	1950	Sion						
27 17	Pharmacie d'Onex	Madame	Pascale Osiek	Chemin de l'Auberge 2	1213	Onex						
28 18	Pharmacie de Belle-Croix	Madame	Caroline Frey-Dana	Route de la Belle-Croix 18	1680	Romont						
29 19	Pharmacie de Bernex	Madame	Isabelle Feurty	Rue de Bernex 260	1233	Bernex						
30 20	Pharmacie de Chamoson	Monsieur	Jacques Barras	Chemin Neuf 4	1955	Chamoson						
31 21	Pharmacie de Charnot	Madame	Marie-Laure Savoia Bossert	Rue Maison de Commune 17	1926	Fully						
32 22	Pharmacie de Chexbres	Monsieur	Vincent Calpini	Chemin de Praz-Routoz 1 / CP 5	1071	Chexbres						
33 23	Pharmacie de Cologny	Madame	Christine Fumeaux	Place du Manoir 20	1223	Cologny						
34 24	Pharmacie de Corminboeuf	Madame	Julia Vandierendouck	Route du Pâqui 5	1720	Corminboeuf						
35 25	Pharmacie de Gimel	Monsieur	Ugo Dolci	Rue Billiard 13	1188	Gimel						
36 26	Pharmacie de Grône	Madame	Christine Fournier	Rue Centrale 164	3979	Grône						
37 27	Pharmacie de la Blécherette	Madame	Ngoc-Minh-Tam Nguyen	Plaines-du-Loup 74	1018	Lausanne						
38 28	Pharmacie de la Cerisaie	Madame	Gabrielle Aribot	Route de la Maladière 12	1022	Chavannes-près-Renens						

Nestlé:

Votre choix nous sera envoyé et nous ferons le nécessaire auprès de votre grossiste!

N'hésitez pas à prendre contact avec moi pour fixer une visite.





MERCI !

Carina Saigh

Représentante en pharmacie & canaux spécialisés
Nestlé Infant Nutrition

Mail: carina.saigh@ch.nestle.com

Tél: +41 76 404 58 96



Nestlé

Nutrition